



2020

**PALOTA MO LE TULAFONO O
FUĀLAAU FAASĀINA I NIU SILA**

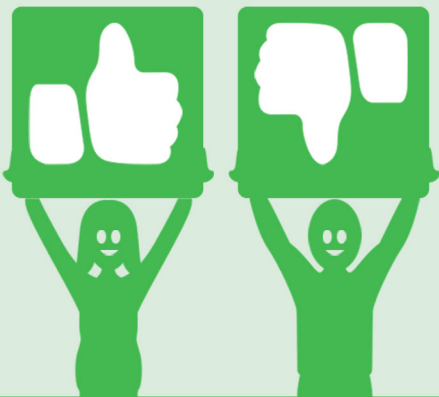
O Fesili Masani

FAAGASOLOGA O LE PALOTA MO LE SAILIA O FINAGALO

1

O LEĀ LE PALOTA MO LE SAILIA O FINAGALO?

O le palota lea i se fesili ua ma'oti.
E masani ona palota IOE poo le
LEAI.



2

E FAAPEFEA ONA FAI LE PALOTA MO LE SAILIA O FINAGALO?

E mafai ona iai ni noataga,
o lona uiga e tatau ona
mulimulita'i ai le mālō
i se taunuuga o le
sailia o finagalo.
O se isi itu, e mafai foi
ona leai ni noataga,
o lona uiga e lē aafia fua le
mālō i le faaiuga o le sailiga
finagalo.

3

E FAAPEFEA LA ONA OU PALOTA MO LE SAILIA O FINAGALO?

Afai ua e lesitala e te palota,
e mafai la ona e palota
mo le sailia o finagalo.
E te maua faamatalaga
e uiga i le palota mai
le meli, ma ē aga'i atu ai
e te palota i le aso ua
fuafuaina mo palota poo
palota e vave faia.



O LE ASO 17 O OKETOPA 2020 UA FAATULAGAINA MO LE SAILIA O FINAGALO

I le tausaga 2020, ua paū faatasi
le aso o le faigapalota tele, ma le
aso o sailiga o finagalo e faaatatau
i le faaogaina o fuālaau faasāina
(mo faipule ma vaega
faapalemene), o lona uiga e mafai
ona e palota ai i mata'upu nei e lua
i le taimi e tasi.

O le faiga lava lea e tasi o le a
palota ai i latou o alalala i fafo atu
o Niu Sila, o ē o lea palota tonu i le
aso ma ē o le a vave faia a latou
palota mai le Aso 3 o Oketopa.

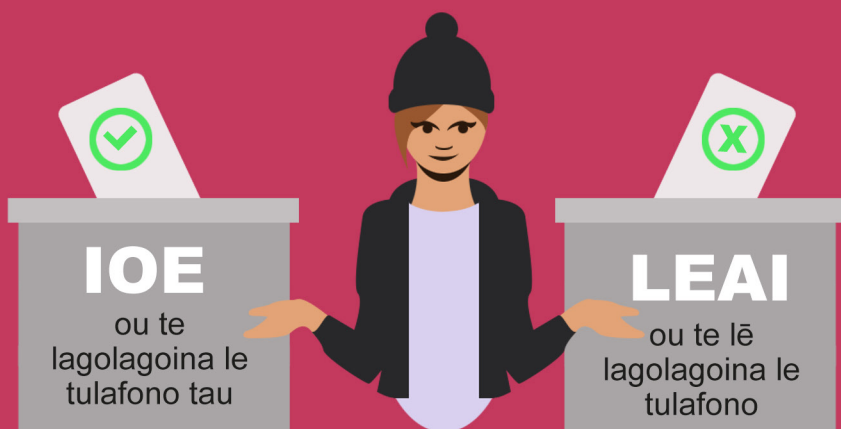
Taga'i ane i le itulau lea
www.vote.nz mo nisi faamatalaga
e uiga i lou lesitala mo le palota.

PALOTA MO LE TULAFONO O FUĀLAAU FAASĀINA I NIU SILA, 2020

O LEĀ TONU LE FESILI O LOO SAILIA AI FINAGALO?

E te lagolagoina le tulafono mo le faatulafonoina sa'oloto ma le fuafuaina o le faaogaina o fuālaau faasāina?

E mafai la ona e palota:



O le fesili lenei o loo faavae mai i le tulafono taufaaofi, o lona uiga e mana'omia ai le iloa e le 'au palota o faamatalaga uma e uiga i le tulafono ina ia tonu lana faaiuga.

NOATIA MA LE LĒ NOATIA

O le tulafono e faatatau i le faaogaina o fuālaau faasāina e **leai sona noataga**.
O le uiga o lea tulaga e tusa lava pe o le tali IOE le i'uga o le faigapalota, e lē mafai lava ona faatinoina loa i le taimi lea.



E tatau lava ona faatalanoaina ma toe teuteu le tulafono i le Palemene, ma e maua foi le avanoa o tagata e toe momoli atu ai nisi manatu e faatatau i le tulafono.

Mo nisi faamatalaga e uiga i le tulafono taga'i ane i le itulau lenei
www.referendums.govt.nz/cannabis/summary.html

O Ā NI MEA O LOO AOFIA I LENEI TULAFONO?

O MEA E AOFIA I LE FAATULAFONOINA SAOLOTO MA LE FUAFUAINA O LE FAAAOGAINA O FUĀLAAU FAASĀINA:

Mafai lea ona faaaogaina faatulafono sa'oloto i na'o nofoaga e pei o falenofo o le tagata lava ia, ma lotoā ua uma ona laiseneina.



E tatau ona 20 tausaga pe sili atu le matua o le tagata e faaaogaina fuālaau faasāina.



14 kalama le mamafa e mafai ona faatau pe umia e se tagata i le taimi e tasi.



Totōina i le lotoifale – ia lē sili a'e i le lua laau a le tagata matua, ia lē sili atu i le 4 laau a le fale e tasi.



Faasoa atu i nisi – e faataga ona faasoa i isi tagata matutua e ova ma le 20 tausaga le soifua e aunoa ma se tupe.

PUIPUIA O LE FAATAUINA O FUĀLAAU FAASĀINA I NOFOAGA FAAMAKETI



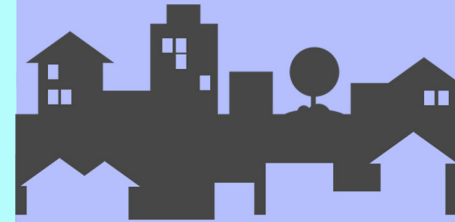
E iai le tapulaa o le faitau aofa'i o fualaa faasāina e maua i maketi a Niu Sila.



O lea iai isi laisene mo le gaosiina, faatauina ma le faatagaina o nofoaga e faaogaga ai fualaa faasāina.



E lē mafai ona faatauina fualaa faasāina i nofoaga o loo maua ai sikaleti ma 'ava oona poo pia.



O lea faamatuu atu se vaega o le gaosiina o fualaa faasāina ina ia mautinoa e tutusa avanoa e auai ai tagata Maori ma e maualalo le tamāo'āiga.

20%

Soo se tasi e gaosia ma tilivaina ia le tatau ona sili a'e i le 20% mai le tuufaatasiga aoao o fuālaau faasāina i le atunuu.



Puipuia o faalauiloa ma le maketiina – e aofia ai le na'o na tuufaatasia, tapulaa o faailo, ma le matuā faasāina o le lagolagosua e faalauiloa ai soo se mea.



O le tau o fuālaau faasāina o le a aofia ai lafoga o tologi mo tiute, oloa ma auunaga ma isi tau faaopoopo. O le a pa puipui maluina foi tau faaopoopo mo togafitiga ma polokalame o a'oa'oga faalauiloa.



E mana'omia foi le fe'au faalauiloa mai le soifua maloloina i soo se falegaosi ma faatauina ai oloa o fuālaau faasāina.

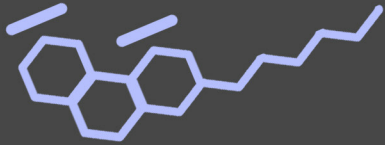


O le a lē taofia fua foi ni laisene mo i latou sa molia muamua ona o le faaogaina o fuālaau faasāina.

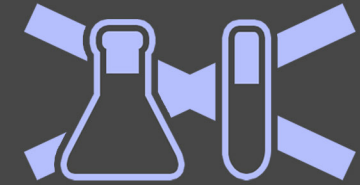
2020 TULAFONO FUĀLAAU FAASĀINA



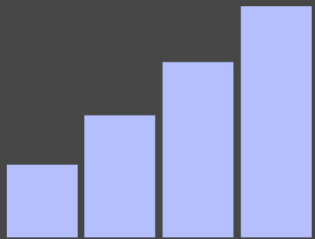
PUIPUIGA MO OLOA GAOSI MAI FUĀLAAU FAASĀINA



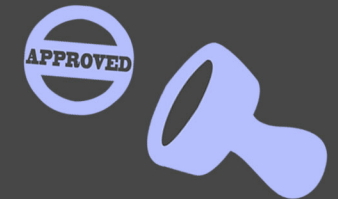
E faatapulaaina le malosi o le maualuga o le THC (psychoactive compound – vailaau tuufaatasia mo le galueina o le mafaufau) i totonu o fuālaau faasāina e totō ma faatauina atu.



E lē faatagaina le suiina o vailaau faasāina i meainu, i ni tui mo le tino, po o oloa gaosi e aofia ai sikaleti ma ‘ava malosi.

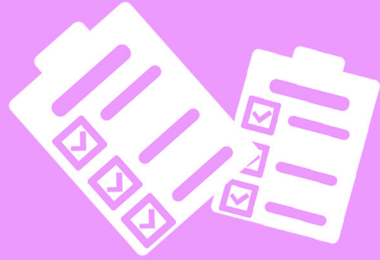


O oloa e faatagaina muamua e aofia ai fuālaau ua faamagoina poo le lanumeamata foi, laau atoa, ma ona fatu. O le faaofi mai o isi ituiga oloa e mafai ona toe iloiloina mulimuli.



E iai le tapula‘a o le aofa‘i atoa o fuālaau faasāina e gaosia ma le naunauta‘iga ina ia faaitiitia ai le faaaogaina, ma o ese mai ai le ‘au faatau i le aga‘i atu i maketi lē faatulafonoina.

FAAMALOSIA O AIAIGA



O le pulega o fuālaau faasāina i le atunuu o le a faia faai'uga ma tapenaina laisene, vaaia ma le toto'a le maketi o fualaau faasāina ma lipoti lona faagasologa i le mālō.



O sala tupe ma faasalaga faafalepuipui o le a faamalosia ai le faaaogaina o maketi faatagaina mo i latou o gaosia ma faaaogaina oloa o fuālaau faasāina.



O sala tupe mo i latou e i **lalo ifo o le 20** tausaga e mafai ona faaititia pea malie le tagata e toatasi mo se togafitiga, poo se polokalame e 'ao'aina lelei ai.



Mo fefaataua'iga faasolitulafono, e mafai ona faasalaina le pisinisi e oo atu i le \$100,000 poo le lua tausaga i le falepuipui mo le tagata e toatasi.



Mo fefaataua'iga faasolitulafono ia i latou e i **lalo ifo o le 20** tausaga, e mafai ona faasalaina le pisinisi e oo atu i le \$150,000 poo le fa tausaga i le fale puipui o le tagata e toatasi.



O le sala tupe mo le faaaogaina lava e le tagata e toatasi e itiiti tele f.t \$500 mo le umia o le sili atu i le 14g faatapulaaina, faaaogaina i nofoaga lautele poo le umia e i latou ei lalo ifo o tausaga o le matua e faatagaina ai.

O LE A LA LE UIGA O LE IOE/LEAI MO LOU PITONU'U?



O le **IOE** mai le palota o le a aga'i ai loa i le faatalanoaina ma le iloiloina o le tulafono i le Palemene. E ono mafai ona umi se taimi ma e ono lē suia ai tulafono seia oo ina faamalosia.



O le **LEAI** mai le sailia o finagalo o lona uiga e leai ai lava se suiga i tulafono mo fuālaau faasāina.

O LEA LE FAIGA FAAVAE MO VAILAAU OONA?

O le faiga faavae mo vailaaau oona, o le auala lea o ni taumafaiga a se atunuu i le faaaogaina ma le sapalaiina o vailaaau oona i nofoaga o mafuta ai tagata.

O faiga faavae mo vailaaau oona e aofia ai tulafono ma aiaiga, faatasi ai aiaiga pito i sili ona tāua, siitia ole tulaga o soifua maloloina, faatasi ma auala faafoma'i e fesoasoani i le faafoisia o lagona manuia.

O vaega uma nei o loo faailoa atu i le National Drug Policy 2015 - 2020 – Faiga faavae aoao mo vailaaau oona 2015 - 2020, faapea foi tulafono mo ava oona, sikaleti ma isi fualaaau faasāina.



AISEA E TĀUA AI LE TOE FAATULAGAINA O TULAFONO MO VAILAAU OONA?

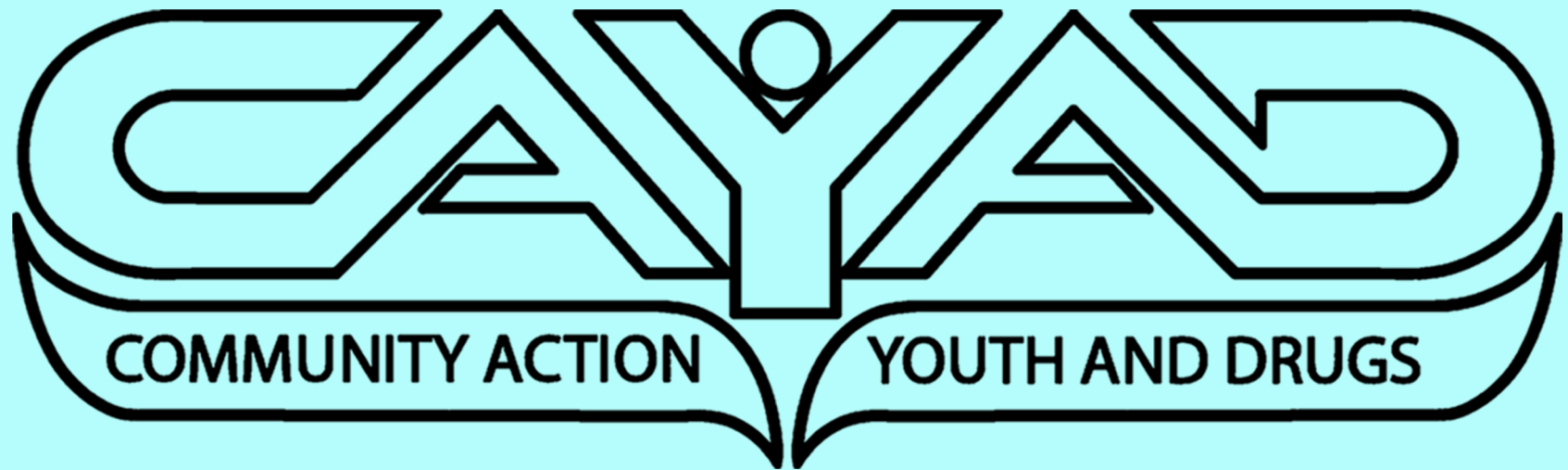
E tāua le toe faatulagaina o tulafono mo vailaa oona pe a iai ni ona vaega ua lē o gatasi ma le lagolagoina ma le fesoasoani ai i tagata.

O le tulafono mo vailaa oona, e ono molia e leoleo oi latou ua faaogaina vailaa oona ae e lē o maua tonu le fesoasoani ina ia vaai toto'a ai tagata i faafitauli ona o le faaogaina o vailaa oona.

Peita'i, o tulafono e faatatau i vailaa oona, ua faaititia ai foi maseiga, faata'ita'iga, ua tapulaa ai le mauaina o vailaa oona, faapoopoina atu o tapulaa mo le ave taavale onā, ma le matua e tatau ona gata ai le faatauina o ava oona.

Ina ia saogalemu o tatou pitonu'u, e tāua le galulue agai i le paleni ma le manuia o tulafono tau vailaa oona ma faapolopolo mo le soifua maloloina ma auunaga lelei.





MO NISI FAAMATALAGA

www.vote.nz

www.referendums.govt.nz/cannabis/summary.html

www.facebook.com/cayadauckland